



## 임시 노숙자 주거시설에 대한 팩트 체크

에릭 가세티 LA 시장은 연례 시정연설에서 LA 시 전체가 안고 있는 노숙자 문제를 해결하기 위해 임시 노숙자 주거시설을 건립하는 지역구에 다양한 혜택을 제공하겠다고 밝혔습니다. 노숙자가 가장 많은 지역 중 하나인 LA 한인타운은 LA 시 10 지구에 속해 있으며 LA 시의장인 허브 웨슨 10 지구 시의원은 임시 노숙자 주거시설을 위한 그 첫 번째 장소로 버몬트와 7 가에 있는 시영주차장을 지정하기로 결정했습니다. 하지만 이에 대한 발표가 있는 후, 이번 장소 지정, 과정 및 운영, 의도, 계획에 대한 정확하지 않은 정보가 빠르게 퍼져나갔습니다. 웨슨 시의장실은 이런 오해가 사라지고 지역사회가 시의장실에 전달한 각종 사안과 우려가 해소되길 강력히 희망하고 있습니다. 허브 웨슨 시의장은 항상 지역사회가 참여하는 공개적이고 공정한 절차를 거쳐 지역사회와 소통하면서 일을 진행하는 것을 목표로 하고 있으며 그렇게 할 것입니다.

오해	Fact
노숙자 주거시설 위치를 무작위로 선정했다.	노숙자 주거시설 장소는 객관적인 통계자료를 근거로 선정됐습니다. 이 통계에서 LA 한인타운에서 노숙자가 가장 많이 사는 곳은 버몬트와 7 가 인근으로 나타났습니다. LA 노숙자관리국(LAHSa)에 따르면 LA 한인타운에는 약 400 명의 노숙자가 살고 있습니다. 시의장실은 가장 필요한 곳에 자원을 제공하기 위해 최선을 다하고 있습니다.
이 시설은 무기한 운영될 것이다.	모든 임시 노숙자 주거시설은 최장 3 년까지 운영됩니다.
이 시설 및 장소는 주변 주민과 비즈니스에 방해가 될 것이다.	이곳에는 LA 경찰국(LAPD)와 LA 노숙자관리국(LAHSa) 관계자가 주 7 일 하루 24 시간 상주할 것입니다. 시의장실은 또한 노숙자 주거시설 및 장소가 주변에 피해를 주지 않고 운영될 수 있도록 모든 관련 당국 및 단체와 긴밀하게 협조할 것입니다.
이 시설 건립을 위한 법적 근거가 없다.	LA 시민 80% 가량이 임시 노숙자 주거시설 건립을 허가하는 발의안 HHH 를 지지했습니다. 지난 선거에서 유권자가 찬성한 발의안 HHH 에 따라 LA 시 정부는 의무적으로 임시 노숙자 주거시설을 짓는 것입니다.
이 시설 건립에 대한 지역사회 의견을 전달할 수 있는 기회는 없다.	위치가 선정된 만큼, 시의장실은 지역사회와 함께 시설 운영을 위한 세부사항을 논의하고 결정할 것입니다. 주민들은 오는 5 월 22 일로 예정된 노숙자 및 빈곤층 위원회(Homeless and Poverty Committee) 회의에 참석해 의견을 전달해주시길 바랍니다.

[www.herbwesson.com](http://www.herbwesson.com)



/HerbWessonJr

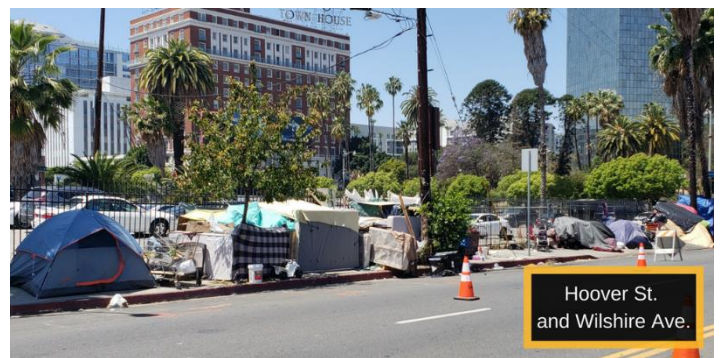


@HerbJWesson



버몬트와 7가 시영주차장에  
들어설 임시 노숙자 주거시설  
조감도. 시의장실은 이 시설  
공사를 통해 주민들이 즉각적인  
개선을 느낄 수 있을 것으로  
기대하고 있습니다.

LA 한인타운에 있는 노숙자 일부는 인도 등 공공장소에 텐트를 치고 기거하고 있습니다. 우리는 이번 임시 노숙자 주거시설 건립을 통해 이 같은 문제를 해결하고자 합니다. 5월 8일 촬영한 이 사진들에는 LA 한인타운의 노숙자 실태가 여실히 드러나 있습니다.



[www.herbwesson.com](http://www.herbwesson.com)

# A Bridge Home

Emergency Temporary Housing

현시대의 가장 큰 인권위기인 노숙자 문제를 해결하기 위해 엘에이시와 엘에이 카운티는 함께 힘을 모으려 합니다. 결코 간단한 문제가 아니지만 엘에이시와 엘에이 카운티는 우리의 이웃인 노숙인들에게 머무를 곳과 회복할 기회, 그리고, 희망을 주기 위해 더 가까이 협력하여 일할 것입니다.

이미 많은 변화가 일어나고 있습니다. 2014년 부터 엘에이시는 3만명의 노숙인들에게 보금자리를 마련해주었으며 4년 전만 해도 2천만 달러 미만이었던 노숙인을 위한 시 예산은 현재 4억 3천만 달러에 이릅니다.

엘에이 유권자들은 10년안에 노숙인 문제를 완전히 종식시킬 (노숙인 복지 서비스)와 발의안 HHH법을 지지함으로써 근본적인 노숙인문제 해결의 길을 열었습니다. 이를 통해 임시주거 지원 서비스, 주거 보조 프로그램 설립, 그외 각종 서비스를 위한 자원이 노숙인 문제를 해결하기 위해 전적으로 투입될 것입니다.

오늘도 거리에서 밤을 보내야 하는 우리의 노숙인 이웃들은 안전하게 머물 집을 소망하지만 현 엘에이시에 있는 노숙인 보호소는 하루하루 증가하는 노숙인 숫자를 감당할 여력이 안됩니다. 오늘도 2만 5천 명이 넘는 우리의 노숙인 이웃은 엘에이 강가에서 부터 한인타운까지 잠자리를 찾아 헤메입니다.

이런 시급한 상황가운데 **Garcetti** 시장은 올해 노숙인들에게 피난처를 제공할수있는 **A Bridge Home** 이란 계획안을 만들었습니다. 이 계획안은 노숙인 이웃이 영구히 머무를 집을 찾을 때까지 임시 긴급 처소를 제공함으로써 노숙인 이웃이 이미 친숙하신 지역 안에서 빠른 시간안에 피난처를 찾을수 있는 서비스 입니다.



*"A Bridge Home puts Angelenos on a path out of homelessness and into supportive housing"*

- Mayor Eric Garcetti



# FAQs

## 노숙인 없는 도시로 나아가는 한걸음

엘에이시 각 임시 긴급 처소 제공과 동시에 엘에이 카운티는 적극적인 봉사활동, 정신건강 서비스, 직업 교육과 마약예방 및 치료 서비스를 제공함으로써 노숙인이 영구적으로 머무를 수 있는 거주지에 잘 적응할수 있는 보완 서비스를 제공할 것입니다.

## 깔끔한 공공 장소 복구

각 지역에서 임시 긴급 처소를 만들고 노숙인 이웃들이 임시 거주지로 옮기면 엘에이시 위생국은 노숙인이 야영하던 자리를 깔끔하고 안전한 대중 도로 공간으로 복구시킬 예정입니다.

## 영구거주지 대처방안

임시 긴급 처소는 각 지역에 3년 동안 유지됩니다. 3년이란 시간은 노숙인들을 위한 주거 지원을 건설하기에 충분한 시간입니다. 각 주거 지원 거주지는 가구, 현지경비, 정신건강 서비스, 직업 교육과 마약 예방 및 치료 서비스, 영주지 배치 서비스 및 웰빙 자원이 제공됩니다.

Garcetti 시장의 노숙인 정책 계획에 대해 더 알고 싶다면 다음 사이트를 방문하세요:

[www.lamayor.org/bridge-home](http://www.lamayor.org/bridge-home).



## 왜 우리 지역이 임시 긴급 처소 지역 으로 선택 되었나요?

노숙인 문제는 우리 모든 지역에 영향을 미칩니다. 우리가 노숙인 없는 도시를 만들기 위해서는 각 지역 사회 안에서 해결책을 마련해야 합니다. 이를 위해 엘에이시 시장 예산은 모든 15개 지역의 임시 긴급 처소를 지원합니다. 임시 긴급 처소는 당신 지역에 살고있는 노숙인 이웃을 위한 곳이며 노숙인이 야영하던 자리를 깔끔한 공간으로 변화시킬 것입니다. 임시 긴급 처소를 만드는 지역에는 추가 위생 예산이 제공되어 노숙인이 야영하던 기존 공간을 더욱 안전하고 깨끗한 공공 장소로 탈바꿈할 수 있도록 할 것입니다.

## 임시 긴급 처소는 우리 동네를 덜 안전하게 만들까요?

모든 임시 긴급 처소는 무휴 24시간 현지 경비와 시장청과 더불어 가까이 모니터링하여 안전과 깔끔한 공간을 보장할것입니다. 엘에이 카운티는 활발한 봉사활동자와 노숙인이 영구적으로 머무를 수 있는 거주지에 잘 적응할수 있는 보완 서비스를 제공할 것입니다. 추가 위생 예산으로 엘에이시 위생국은 노숙인이 야영하던 자리를 깔끔하고 안전한 대중 도로 공간으로 복구시킴으로서 모든 주민들이 즐길수있는 안전하고 쾌적한 공간으로 변화 시킬것입니다.

## 나는 어떻게 하면 우리 노숙인 이웃을 도울 수 있을까요?

노숙인 문제를 완벽히 해결하는 것은 어렵습니다. 하지만 우리가 각자 할 수 있는 일은 있습니다. 여러분이 가장 먼저 할 수 있는 일은 임시 긴급 처소를 당신 지역에 들이는것에 찬성 하는 것입니다. 더 나아가 당신은 A Bridge Home의 가치를 당신 이웃에게 알려주는 일 입니다. 자원 봉사 기회에 등록하고 싶으면 다음 사이트를 방문해주세요:

[www.lamayor.org/volunteer](http://www.lamayor.org/volunteer)

[www.everyoneinla.org/how-you-can-help](http://www.everyoneinla.org/how-you-can-help)

**A Bridge Home**

Emergency Temporary Housing